

PLEIN LES OREILLES



BU Musique bât. O

CD

Des oeuvres classiques, médiévales, baroques, romantiques ou contemporaines, des symphonies et des opéras, de la musique traditionnelle et actuelle, régionale et internationale, de la chanson française, du jazz, du hip-hop, du metal, des musiques électroniques expérimentales ou dansantes, des musiques de films, des bruitages pour vos courts-métrages et des chants d'oiseaux...

Voilà sur quoi vous tomberez en fouillant dans nos bacs à disques compacts !



VINYLES

Notre collections de vinyles est consultable grâce aux deux platines à votre disposition dans nos locaux. Mais vous pouvez également y écouter vos propres 33t s'ils prennent la poussière chez vous faute d'équipement.



PARTITIONS

Des méthodes d'apprentissage (guitare, ukulélé, harmonica...), des partitions de tous styles et de tous niveaux pourront également ravir tous musicien-ne-s débutant-e-s et confirmé-e-s.



PLEIN LES YEUX



Livres d'art : BU centrale • BU ALC, bât. B

BD : BU centrale • BU STAPS, campus la Harpe

BD

Objet d'étude et d'enseignement, objet culturel et esthétique, objet visuel et narratif, support documentaire ou lecture plaisir, la bande dessinée est tout cela.

Des titres primés, coups de coeur partagés par le public et la critique, aux bandes dessinées issues de l'édition alternative et indépendante, nous vous proposons une sélection de titres, mettant en lumière la diversité des genres, en provenance de différents pays, en français ou en langue originale.

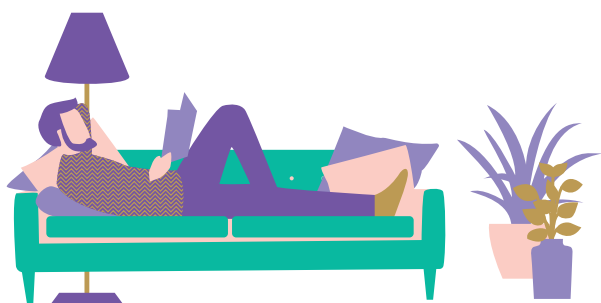


LIVRES D'ART

Les arts sont bien représentés dans les rayons des bibliothèques de Rennes 2. Embrassant tous les continents et toutes les périodes, de la préhistoire à aujourd'hui, les beaux arts traditionnels côtoient les arts décoratifs, le design graphique, les arts numériques et, désormais, les ouvrages critiques sur la BD et le jeu vidéo.

Dans le domaine des arts du spectacle (théâtre, danse, cirque...) présent à la BU centrale, le cinéma occupe une place toute particulière.

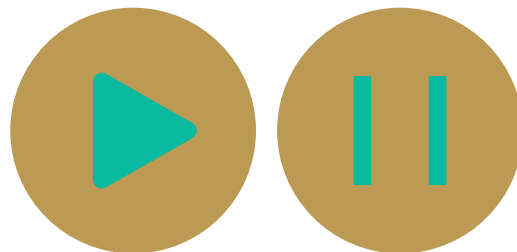
Alors, n'hésitez pas à venir feuilleter les derniers livres et catalogues d'exposition mis à votre disposition sur les présentoirs de nouveautés.



PLEIN D'ÉMOTIONS



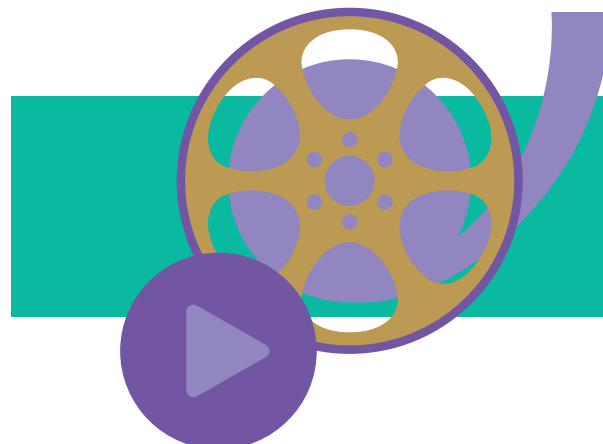
Médiathèque, bât. L



DVD

Documentaires, films de fiction ou d'animation, opéras filmés, captations de pièces de théâtre, séries télévisées... Sujets d'études et d'enseignements, les collections audiovisuelles de la Médiathèque feront également le bonheur de vos soirées télé.

Choisissez votre programme parmi plus de 16 000 DVD ou l'offre ArteVOD (accessible sur <https://www.bu.univ-rennes2.fr/service/regarder-film>). Selon votre humeur, vous pourrez rire devant une comédie, trembler devant un thriller, voyager à travers un film d'aventure, retomber en enfance avec un dessin animé ou apprécier tout simplement les grands classiques.



PLEIN DE FRISONS



Littérature française : BU centrale • BU ALC, bât B

Littératures étrangères : BU centrale, premier étage

POLARS SF ROMANS CONTEMPORAINS

La science fiction et les romans policiers sont depuis bien longtemps sujets de travaux universitaires, c'est pourquoi nous avons constitué des collections dans les fonds de littérature française mais également étrangères.

Profitez des vacances pour emprunter des polars suédois, russes, grecs, américains... en français ou en langue originale ou pour vous plonger dans l'univers de la science fiction.

Nous suivons également l'actualité littéraire. Vous trouverez dans nos rayons des romans contemporains et les derniers prix littéraires présentés dans les médias.



PLEIN D'IDÉES



Vie pratique + guides de voyage en France : BU centrale, salle G.

Guides de voyage à l'étranger : BU centrale, salle Y.

VIE PRATIQUE

Réussir ses études, rechercher un stage, gérer la vie domestique, s'adapter à une nouvelle ville, prendre du temps pour soi...

Nous proposons des collections axées sur la vie pratique : méthodes d'apprentissage, rédaction de CV, recherche d'emploi, prise de notes mais aussi cuisine, décoration et ameublement, jardinage, guides touristiques et de visites, vie domestique...

Venez découvrir ces collections pour faire le plein d'idées de recettes rapides et faciles, d'astuces de décoration et de jardinage adaptées aux petits espaces, pour faire le plein de bons plans sur Rennes et ses environs ou encore apprendre des techniques de loisirs créatifs ou de relaxation.



GUIDES DE VOYAGE

Prenez la Route 66 ou le Transsibérien, parcourez le Japon, l'Italie, le Costa-Rica, la Nouvelle-Zélande et bien d'autres contrées !

Pour vous aider à préparer un voyage en France ou à l'étranger, découvrir une ville ou un pays, trouver l'inspiration pour un périple, la BU vous propose de nombreux guides de voyage récents. Ces livres facilement transportables sont une mine d'informations pratiques. Et avec leurs dessins 3D de monuments et leurs cartes, ils intéressent autant les historien-ne-s d'art et les géographes que les voyageurs-se-s.



EMPRUNTER

	Licence, Licence pro, Master, Lecteur autorisé-e	Doctorant-e, Enseignant-e- chercheur-e, Personnel
Nb de documents	30	40
Livres, CD, BD, revues, partitions, cartes	30 jours	40 jours
DVD, ouvrages concours	10 jours	10 jours

Les prêts et retours se font à l'**accueil**.
Pendant les horaires de fermeture des bibliothèques de proximité, les retours peuvent se faire à la BU centrale.

Toutes vos bibliothèques sont fermées ? Une boîte de retour sur le parvis de la BU centrale vous permet de rendre vos documents.

Pour vos emprunts, pensez à vous munir de votre **carte « Vie Universitaire »**.

PROLONGER MES EMPRUNTS

Prolongez vos livres, CD, partitions et cartes pour une durée de 10 jours. Rendez-vous sur votre compte lecteur-rice !
(ENT, onglet « Bibliothèques »)



PETIT OU GRAND RETARD ?

Une suspension de prêt est appliquée en fonction du nombre de jours de retard.

Attention : après 30 jours de retard, votre compte lecteur-rice et/ou votre dossier étudiant-e sont bloqués jusqu'au retour des documents.

PLEIN D'ACTUALITÉS

● Ő ?

Quotidiens et magazines : Toutes les BU

PRESSE ET MAGAZINES

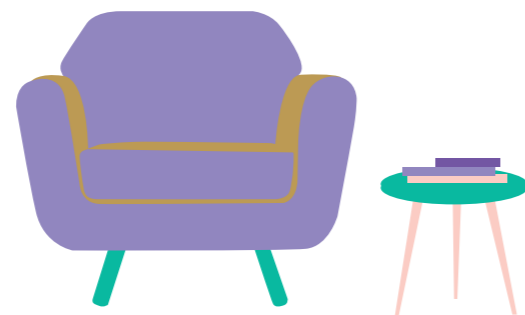
Et si vous profitez d'un temps de pause pour parcourir l'actualité de l'année écoulée ou celle du jour ?

Sur le site web des BU après authentification, avec Europresse, feuillotez sur vos écrans votre quotidien ou magazine : *ArMen*, *Environnement Magazine*, *Courrier International*, *L'Express*, *L'Histoire*, *Le Monde*, et bien d'autres. De la même façon plongez-vous dans les enquêtes de *Mediapart*.
Ou bien venez, par exemple, vous installer confortablement sur les fauteuils et banquettes de la Salle d'Actualités de la BU centrale ou à la Médiathèque du Bâtiment des Langues.

Dans les pages de *XXI*, *Le Crieur*, *Le 1*, *les Inrockuptibles* et d'autres encore, des dossiers touffus étancheront votre curiosité.

ESSAIS

Vous cherchez une synthèse sur les *fake news* ? Un livre sur la condition animale ? Vous voulez comprendre les querelles de l'art contemporain ? Les bibliothèques mettent à votre disposition de nombreux ouvrages sur des sujets de société variés et vous aident à confronter différents points de vue sur les questions d'actualité.



POUR PETITS ET GRANDS

● Ő ?

BU Musique • BU centrale, salle de littérature (XA)

CD ET LIVRES-DISQUES JEUNESSE

La bibliothèque s'est enrichie de très nombreux disques et livres-disques jeunesse. Au départ à destination des étudiant-e-s musicien-ne-s intervenant-e-s en crèche ou en école, cette collection de comptines, contes musicaux ou documentaires est évidemment pour toutes les oreilles.

LITTÉRATURE ENFANTINE

"Doux comme un cornichon et propre comme un cochon" de Carson McCullers, les *Contes* de Perrault illustrés par Gustave Doré, des histoires d'animaux, d'ogre redoutable... La littérature de jeunesse, c'est pour les petit-e-s... mais aussi pour les grand-e-s ! Albums et livres illustrés à savourer sans modération !



LES HORAIRES

	BU centrale	BU de proximité
Lundi au vendredi Septembre	8h30-19h	9h-18h (lu-je) 9h-16h (ve)
Lundi au vendredi Octobre > mai	8h30-20h	9h-18h (lu-je) 9h-16h (ve)
Samedi Septembre > Juin	9h-17h30	Fermé
Lundi au vendredi Juin	9h-17h	9h-17h (lu-je) 9h-13h(ve)
Vacances universitaires et extensions d'horaires	se reporter au site	



SAVOUREZ VOTRE BU !



UNIVERSITÉ
RENNES 2
BU



SAVOUREZ VOTRE BU !

www.bu.univ-rennes2.fr

